

ELÉMENTS DE LANGAGE IFCE POUR LES AG

AG AECCP - 18/01/2026

2.1 Quelques données économiques

Conjoncture 2025 – premières tendances

L'activité d'élevage apparaît à nouveau en baisse en 2025, la tendance étant encore provisoire à fin octobre. Le commerce repart à la hausse sur le marché français contrairement aux importations qui sont en repli. Les exports s'annoncent en croissance. Côté utilisations, le recul des activités se poursuit pour les paris hippiques comme pour l'équitation. La hausse des abattages de chevaux se confirme en 2025.

	Activités	Indicateur	Période	Stats 2025	/2024	/2023
Production		Nb de juments saillies ¹	janv -> oct	65 621	-2,1%	-3,4%*
Commerce		Nb de renouvellements CI ¹	janv -> oct	73 318	+1,8%	-0,3%
		Nb d'équidés enregistrés comme importés ^{1,2}	janv -> oct	10 085	-8,5%	-9,9%
		Nb de chevaux ayant fait l'objet d'un certificat d'exports intra-UE ³	janv -> oct	26 355	+4,3%	+10,5%
Utilisations	Courses	Montant (Mds €) des paris PMU en France ⁴	janv -> sept	5,55	-3,3%	-4,9%
	Equitation	Nb de cavaliers licenciés à la FFE ⁵	sept -> août	625 422	-3,5%	-7,4%
	Viande	Nb d'équidés abattus en France ⁶	janv -> sept	3 224	+20%	+21%

Sources : ^{1,2} Ifce-SIRE, France Galop (pour les PS) ³ Traces NT ⁴ PMU ⁵ FFE ⁶ MASA-Agreste

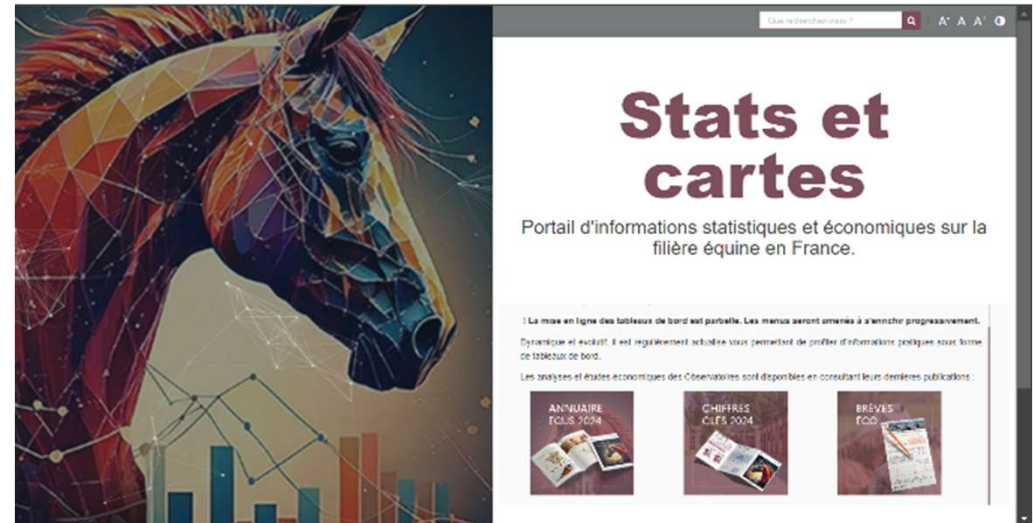
* estimation, pour tenir compte du changement de gestion administrative de certaines races depuis 2024.

Outil Stats&cartes : nouveautés 2025

Plateforme interactive d'informations statistiques et économiques sur la filière équine en France et en régions

Nouveaux tableaux de bord :

- Sur les entreprises équines :
 - nb d'entreprises en activité, chiffres d'affaires, nb d'emplois
 - selon l'activité, selon la région.
- Sur les juments saillies :
 - Tendances en cours d'année, comparé à la même date de l'année précédente
 - selon la race de la jument, selon la région de saillie.



2.2 Quelques exemples de projets en cours et de livrables disponibles



À LA RECHERCHE DE SOLUTIONS DE VALORISATION DU FUMIER DE CHEVAL

Du fait d'une activité équine croissante et de la disparition de l'enlèvement traditionnel du fumier vers les champignonnières, la gestion du fumier équin constitue une réelle problématique pour les structures équestres ne disposant pas de procédé de valorisation sur site.

Répondant à une demande du Groupement Hippique National, soutenu par tous les organismes de la filière équine, et mis en œuvre par l'IFCE, le programme VAL'FUMIER a pour objectif de développer des filières de valorisation du fumier de cheval pour apporter des solutions pérennes de recyclage de ces effluents. Après avoir été déployé dans quatre régions : Normandie, Centre Val de Loire / Pays de Loire et Auvergne Rhône Alpes en 2019, il est mené actuellement sur les territoires Grand Est, Nouvelle Aquitaine et Arc Méditerranée.

LES ACTIONS

- | Recenser les besoins des producteurs
- | Faire l'état des lieux des filières de valorisation à l'échelle locale
- | Déploiement de la plateforme d'échange Valfumier.fr, site dédié pour la mise en relation producteurs / valorisateurs de fumier équin, ressources documentaires et réglementaires, apport de témoignages.

PRODUCTIONS

- | Fiches techniques sur les modalités de gestion et de valorisation du fumier (technique et réglementaire)
- | Fiches « solutions / témoignages de valorisation »
- | Rencontres entre professionnels.



<https://valorisation-fumier-ifce.chambres-agriculture.fr>



Cartographie producteurs/Valorisateurs

2.3 Point d'étape du projet « Génomique Filière »

Dès 2026 pour les OS qui le souhaitent

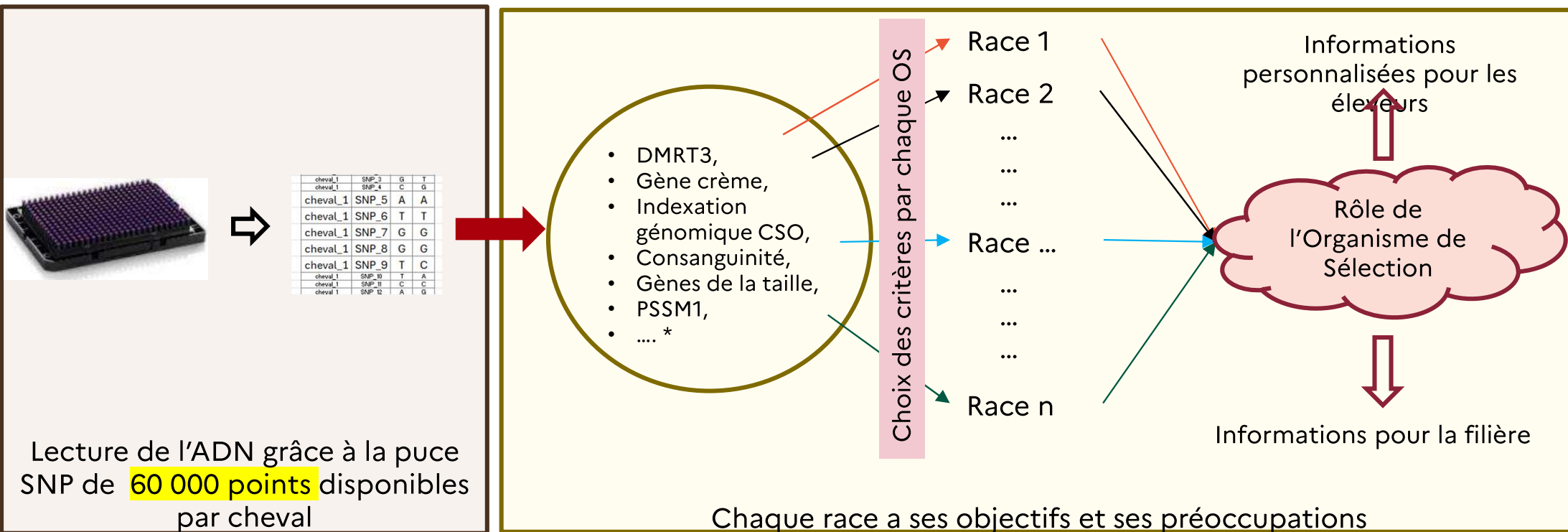
1 seule prise de sang peut permettre:

- De connaître le statut pour certains gènes majeurs.
- De faire un contrôle de filiation.
- De mieux connaître la diversité génétique de la race.
- D'intégrer des données du génome dans les évaluations génétiques.
- De rechercher, découvrir de nouveaux gènes.



Pas encore disponibles pour les ânes → travail en cours

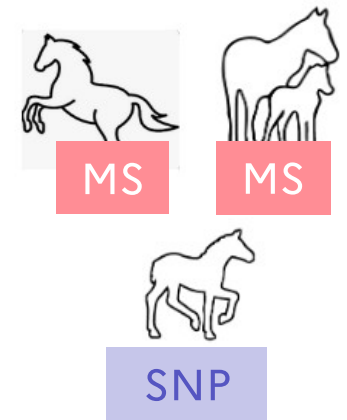
Chaque OS est libre des informations qu'il souhaite diffuser



Le déclencheur : les contrôles de filiation (CF)

Comparer le génome des produits aux génomes des parents → vérifier la compatibilité

- Aujourd'hui : marqueurs microsatellites (MS)
- Période de transition dès 2026 : marqueurs SNP
 - Poulains : prélèvements et typages SNP
 - Informations des parents actuellement disponibles : MS de la base SIRE
 - => MICROSATELLITES ET SNP NE SONT **PAS COMPARABLES** !!
 - => Solution : **prédire** les microsatellites GRACE AUX SNP
 - => **Technique qui a été testée et qui fonctionne très bien**



Futures naissances

Tout grâce à une puce SNP (Single Nucleotid Polymorphism)

La puce d'identification

- Permet d'identifier le cheval avec un numéro unique
- Obligatoire et posée sur tous les équidés
- Nécessite une injection sous cutanée



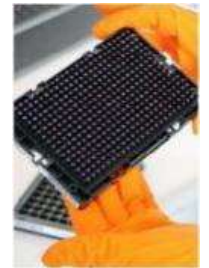
La puce SNP

- Nécessite une prise de sang (1)
- ADN déposé sur une **plaque** (2)
- **Lecture** de la plaque en **laboratoire** (3), sur des milliers de **marqueurs** du génome appelés « **SNP** »
- Production de **données/informations** : le **génotypage** d'un équidé (4)

(1)



(2)



(3)



(4)

cheval_1	SNP_3	G	T
cheval_1	SNP_4	C	G
cheval_1	SNP_5	A	A
cheval_1	SNP_6	T	T
cheval_1	SNP_7	G	G
cheval_1	SNP_8	G	G
cheval_1	SNP_9	T	C
cheval_1	SNP_10	T	A
cheval_1	SNP_11	C	C
cheval_1	SNP_12	A	G

Tout cela est possible grâce au projet Génomique filière

Un projet de recherche et développement **collectif, mutualisé** porté par de nombreux acteurs pour permettre aux éleveurs français de bénéficier du déploiement de la génomique.

Utilisation d'une puce SNP customisée pour les races françaises d'équidés.

Plus de 3 000 chevaux génotypés SNP quelle que soit leur race dans ce projet.

Pour en savoir plus

Equipedia → Elevage et Entretien → Elevage → Bases de la génétique :
<https://equipedia.ifce.fr/elevage-et-entretien/elevage/bases-de-genetique>

Equipedia → Elevage et Entretien → Elevage → Gènes majeurs: <https://equipedia.ifce.fr/elevage-et-entretien/elevage/genes-majeurs>

France Génétique Elevage → La sélection génomique accessible à tous les ruminants →
<http://fr.france-genetique-elevage.org/La-selection-genomique-accessible.html>

Equipedia → Webconférence → Elevage → La génomique dans la filière equine :
<https://www.ifce.fr/ifce/connaissances/webconferences/elevage-et-entretien/la-genomique-dans-la-filiere-equine/>



2.4 Production et diffusion de connaissance

Une porte d'entrée :



Podcast:

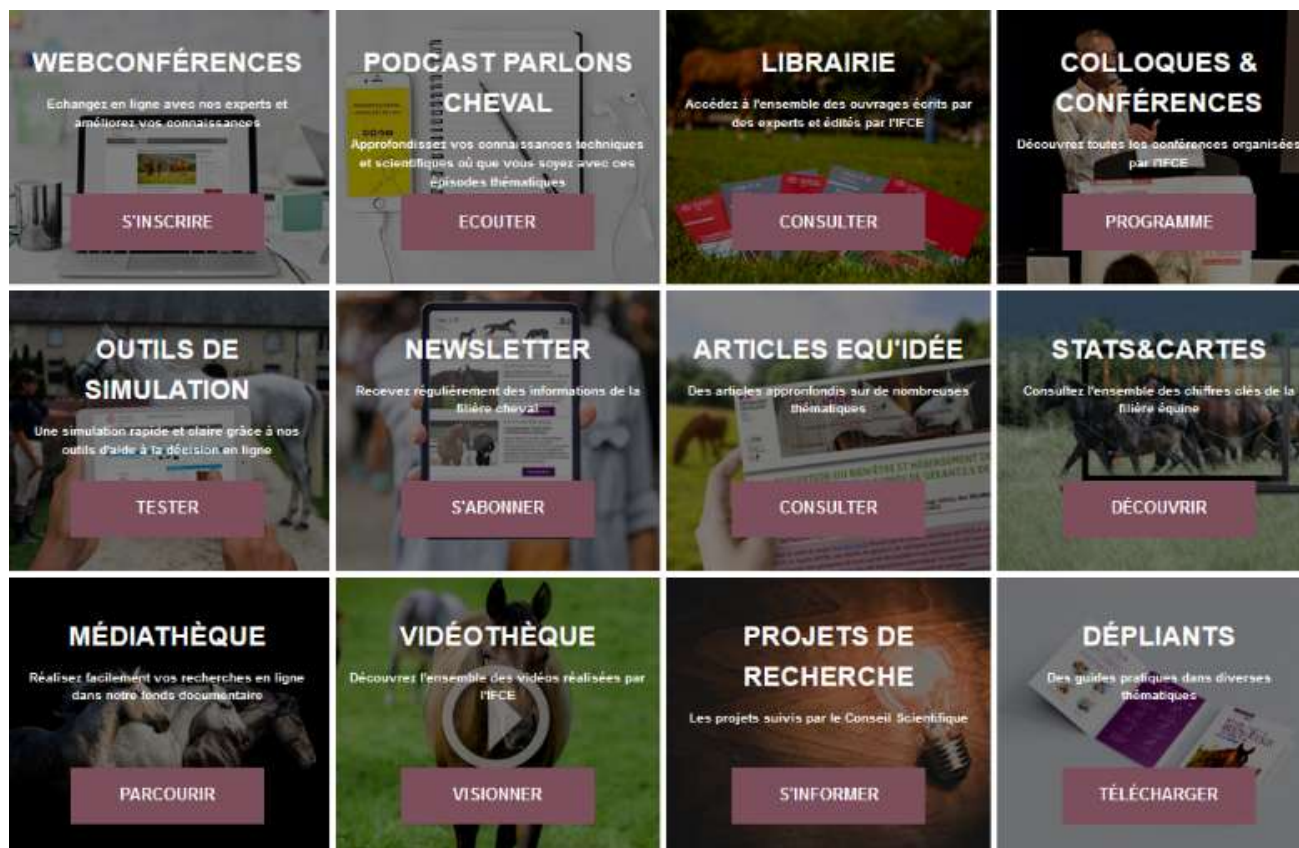
- 200 000 écoutes

Vidéo:

- Accompagnement scientifique à la performance

Replays et articles disponibles pour :

- Les JSIE
- Les équi-meetings



Diffusion de données fiables, objectives et pertinentes

- Rédaction par les experts IFCE et du réseau de partenaires
- Personnalisation des contenus en fonction du niveau technique des cibles
- Adaptation des contenus à l'actualité
- Exemple :



3. Traçabilité

3.3. Nouveautés SIRE 2026

Contrôle de filiation

Mise en œuvre du contrôle de filiation SNP

Intégration de la nouvelle technologie SNP (*Single Nucleotide Polymorphisms*) dans l'offre du SIRE à compter d'avril 2026, ce qui induit:

- Le renouvellement du marché des contrôles de filiation,
- La coexistence des deux méthodes STR (*Short Tandem Repeat*) et SNP,
- La gestion de la transcription STR des analyses SNP (STR imputés) pour permettre les contrôles de filiation avec les cartes STR des ascendants.



Équidés OC et ONC

Monte et naissances

- Contrôle de filiation obligatoire pour les produits issus d'étalons OC et ONC.



© I. de Renzis / IFCE

3.4. Perspectives 2026

E-passeport

Objectif E-passeport

- Proposer un service innovant à l'ensemble des acteurs de la filière intégrant l'identification, les données zootechniques et les données sanitaires.
- Intégration des données sanitaires (reproduction, vaccination et traitements médicamenteux).
- Échanges en cours avec l'Ordre des Vétérinaires.



© M. Dhollande / IFCE

LSA : base nationale des opérateurs et mouvements

Mise en œuvre de la Loi Santé Animale

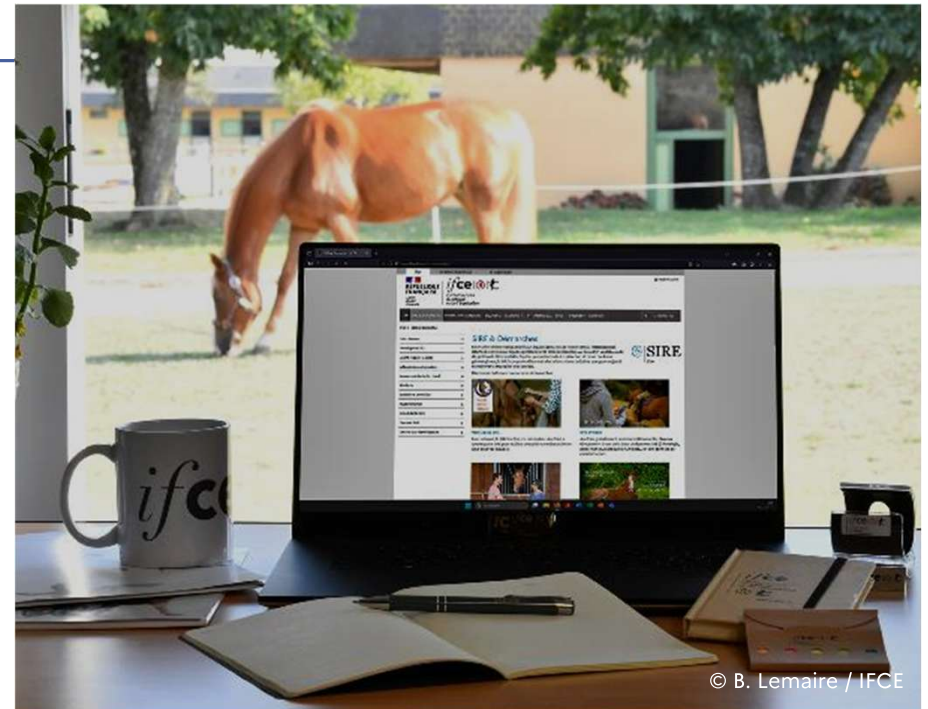
- Changement de la réglementation européenne.
- Déclaration des opérateurs et établissements dans la base nationale des opérateurs.
- Gestion des lieux de résidence habituelle et déclaration des mouvements des équidés.



Équidés volés

Nouvelle démarche à venir

- Permettre, suite à un dépôt de plainte, la déclaration de vol d'un équidé au SIRE.
- Permettre le suivi des démarches en lien avec les équidés déclarés volés.



3.5. Évolutions tarifaires 2026

Par cœur de métier

Monte



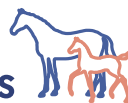
- Application du tarif « Enregistrement complément reproduction » (35€) aux étalons ONCE.
- Alignement sur la procédure standard d'enregistrement des reproducteur.

Transverse



- Révision du tarif « Gestion des succession / liquidations judiciaires » de 65€ à 70€ (alignement sur le tarif horaire en vigueur).

Naissances



- Création d'un tarif pour les demandes de modification de déclarations de naissance (15€).
- Application d'une retenue (15€) sur le remboursement de la prestation « Monte libre » lors d'une bascule d'un dossier « Monte libre » vers un dossier « ONC ».
- Évolution de la majoration N+1 appliquée aux traits et ânes (45€) suite à un constat : la majoration N+1 sur les retards de déclaration de naissance pour les traits et ânes était moins élevée (30€) que le 3^{ème} palier de la majoration dans l'année de naissance (35€).

Importés



- Évolution de tarif pour les confirmations et les chevaux qui sont inscrits « en facteur de » à 25€ (vs. 15€) afin de les aligner sur les inscriptions à titre initial et les inscriptions à titre rétroactif.
- Évolution du tarifs pour les inscriptions à titre initial des chevaux étrangers : le tarif était de 35€ avec réédition de la carte d'immatriculation. Il sera dorénavant aligné sur les inscriptions à titre initial et à titre rétroactif, c'est-à-dire à 25€ sans réédition de la carte d'immatriculation.

Contrôle de filiation

Évolutions relatives au changement du marché CF

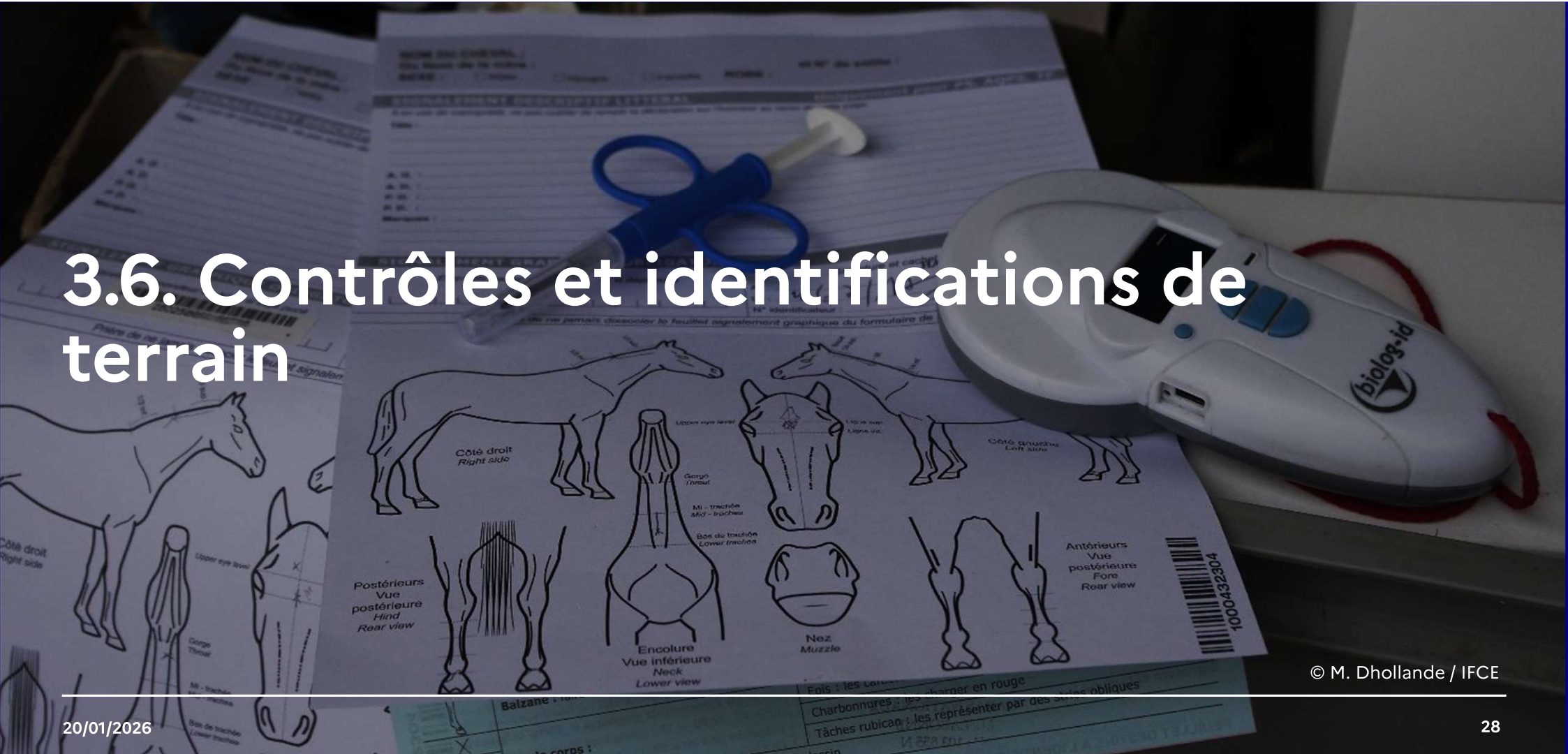
La hausse de tarifs des prestations liées aux contrôles de filiation, typages ADN et recherche de paternité correspond à la répercussion des hausses de coûts des prestations du laboratoire.

Pour information, le tarifs d'une prestation contient plusieurs éléments :

- Un « **contrôle de filiation STR** » comprend :
 - 1 typage ADN STR
 - 1,20 contrôle de filiation

PRESTATION	PRIX client 2024	PRIX client 2025	PRIX client 2026
Contrôle de filiation STR	30,00 €	30,00 €	36,00 €
Contrôle Filiation par STR - monte libre	59,00 €	59,00 €	60,00 €
Recherche de paternité	30,00 €	30,00 €	36,00 €
Recherche de paternité globale sur l'ensemble des étalons	165,00 €	165,00 €	200,00 €
Typage ADN STR	21,00 €	21,00 €	26,00 €
Contrôle de filiation SNP			En cours
Typage ADN SNP			En cours

3.6. Contrôles et identifications de terrain



Mission de contrôle

Renforcer le dispositif pour une efficacité accrue

- **Participer aux réunions MISA** dans le cadre du contrôle unique administratif.
- **Poursuivre la lutte contre les fraudes et la maltraitance animale** au côté des autres services de l'état.
- **Obtenir une meilleure cartographie** des lieux de détention d'équidés.
- Cibler les contrôles dans l'objectif de maîtriser les risques sanitaires et professionnaliser les acteurs tout en **adaptant le plan de contrôle aux spécificités du territoire.**
- **S'impliquer dans les suites judiciaires** et déployer une politique pénale proportionnée et cohérente.
- **Déployer des outils métiers performants** et adaptés.
- **Renforcer des collaborations efficaces** avec d'autres services de l'état : BNEVP, DDPP, Brigade verte, gendarmerie, mairies, ...

L'IFCE poursuivra son travail en 2026, auprès de la DGAL pour la mise en œuvre des amendes forfaitaires et **l'élargissement des prérogatives** de son corps de contrôleurs.

2025 EN CHIFFRES



61 contrôleurs
(+ 2 en formation)



+6% de détenteurs
contrôlés



523 interventions en
appui DDPP



45 procès-verbaux
dressés



108 amendes
forfaitaires (20
personnes)

Mission d'identification de terrain

Renforcer les liens entre le terrain et l'interface SIRE

- **Renforcer les liens en territoire** avec les vétérinaires praticiens de terrain afin de :
 - garantir la diffusion des évolutions réglementaires ;
 - œuvrer pour l'amélioration continue de la qualité des actes.
- Développer les échanges avec les services déconcentrés afin de diffuser la connaissance et l'expertise de l'IFCE sur les procédures SIRE.
- Renforcer et valoriser **les liens d'expertise** avec le SIRE.
- Assurer la continuité et **la transmission de l'expertise** des agents identificateurs aux futures générations par le biais notamment du projet de capitalisation.
- Développer des **procédures concertées** permettant de contribuer à l'exhaustivité et la fiabilité des données d'identification.

Poursuivre le développement et déploiement des outils modernes dédiés à l'identification en lien avec le SIRE

- Fiabilisation et évolution de l'application mobile @SIRE

2025 EN CHIFFRES



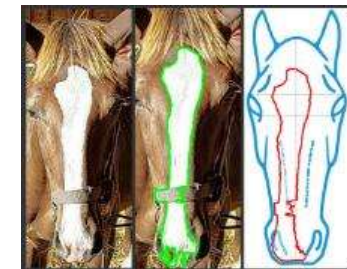
36 agents IFCE
habilités



70% des actes ont été
réalisés sur des
effectifs de 3 équidés
et plus



74% des signalements
IFCE réalisés via @SIRE,
contre 5% chez les
vétérinaires



© S. Gautier